

市民公開講座

誰もがなりうる 「ひきこもり」の正しい知識 ～ SDS 宇部モデルの構築に向けて～

今お困りではありませんか？

大切なご家族や子どもさんのこころの悩み
お部屋から出てこない...
大切な人を支えたい..
でもどうしたらいいか分からない...

その様なお困りごとありませんか？
まずは一步踏み出して正しい知識を得てみませんか。

定員

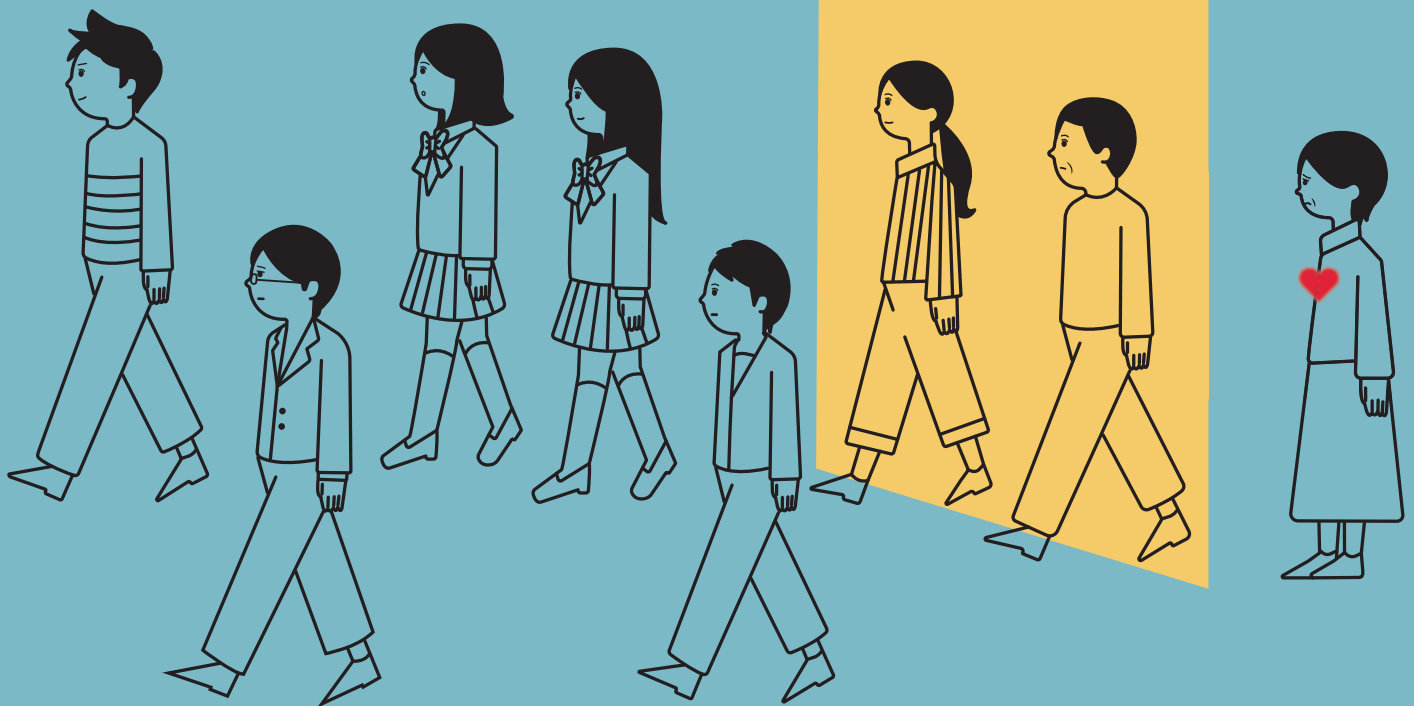
(先着順)

会場 **100**名

※事前申込制

申込締切 10/21 (金)

参加
無料



2022

11.5 (土)

10:00 ~ 12:30 (開場 9:30)

共催：山口大学・宇部市

後援：山口県 / 山口県警察本部 / 宇部市教育委員会 / (公財) 山口県看護協会 / (福) 山口県社会福祉協議会 / (福) 宇部市社会福祉協議会
(一社) 日本精神科看護協会 / (一社) 山口県介護支援専門員協会 / (一社) 宇部市医師会 / (一社) 宇部歯科医師会 / (一社) 宇部薬剤師会
山口県精神保健福祉協会 / 宇部市障害者ケア協議会 / 山口朝日放送 (株) / (株) 宇部日报社 / (株) FM きらら

参加受付はこちらから

